

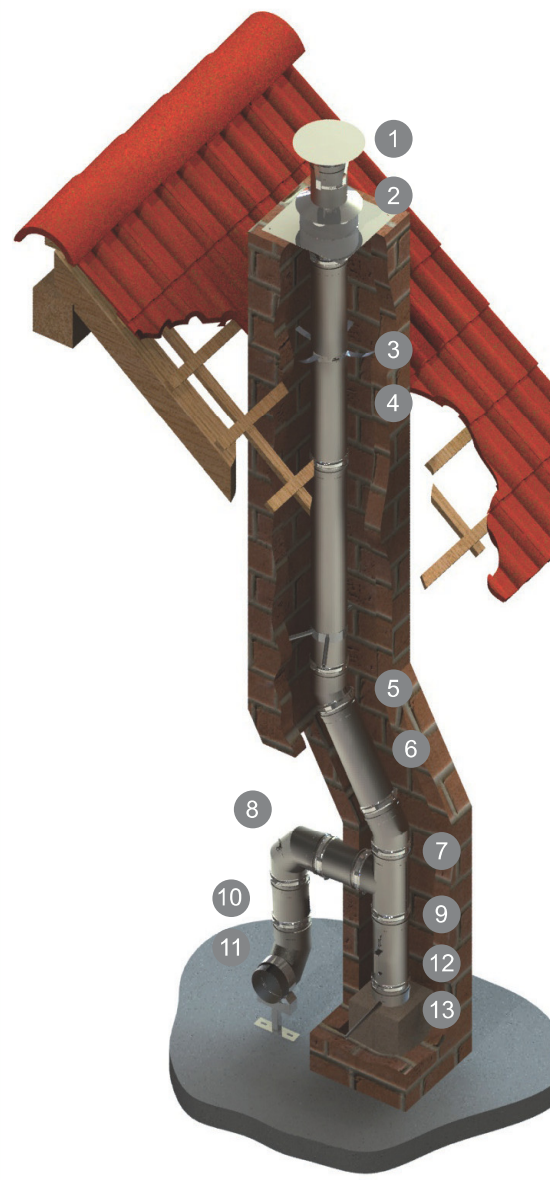
1.1 a) System EW - fu



Einsatzzweck/ Verwendung	Einwandige Systemabgasanlage aus Edelstahl für die Sanierung bestehender Hausschornsteine, Verbindungsleitungen, Be-/ Entlüftung
Brennstoff	Öl, Gas, Festbrennstoffe
Einsatztemperatur	≤ 400 °C / ≤ 600 °C
Material	Standard: 1.4571 (316Ti) / 1.4404 (316L) Aufpreis: 1.4828 (hitzebeständig)
Wandstärke	0,6 - 1,0 mm
Schweißnaht	WIG durchgehend / Laser
Isolierung	optional möglich durch Isolierschalen
Verbindung	Steckverbindung Muffe / Sicke
Zulässig für Überdruck	Nein
Rußbrandbeständig	Ja
Mittlere Rauigkeit	1,0 mm

Muster-Aufbau

- 1 Regenhaube (FU0628)
- 2 Kopfabdeckung mit Wetterkragen (FU0625)
- 3 Montageschelle (FU0640)
- 4 Längenelement 1000 mm (FU0602)
- 5 Winkel 30° starr (FU0618)
- 6 Längenelement 500 mm (FU0603)
- 7 Klemmband (FU0645)
- 8 Reinigungswinkel 90° (FU0624)
- 9 T-Anschluss 87° (FU0615)
- 10 Längenelement 250 mm (FU0604)
- 11 Winkel 87° (FU0622)
- 12 Reinigungselement (FU0607)
- 13 Kondensatschale mit Ablaufrohr (FU0601)



FU0640



FU0615



FU0602

Einwandig

CE-Zertifikatsnummer

0036 CPD 9174 006

CE-Klassifizierungen nach DIN EN 1856 - 1

- T400 - N1 - D - V2 - L50060 - G50
- T400 - N1 - W - V2 - L50060 - O50
- T600 - N1 - D - V2 - L50060 - G100

Kombination

Die Basisteile EW - fu lassen sich mit dem

- überdruckdichten System EW - albi
- System EW - Line flex al-bi,
- System EW - Line flex EW-fu,
- System EW - las und/oder den EW-Zusatzteilen kombinieren.

Eignung

Das System jeremias EW-fu ist geeignet für Querschnittsverminderungen von Schornsteinen zur Anpassung an moderne Feuerstätten (Öl, Gas, Festbrennstoffe).

DIN V 18160 -1

Der vorhandene Schornstein muss den Anforderungen der DIN V 18160-1 genügen.



Produktinformation

„Anforderungen an Metall-Abgasanlagen Teil 1:
Bauteile für Systemabgasanlagen“ DIN EN 1856-1:2009

Herstelleridentifikation:

Firma jeremias GmbH
Opfenrieder Str. 11-14
91717 Wassertrüdingen
Tel.: +49 (0) 9832 / 68 68-50
Fax: +49 (0) 9832 / 68 68-68
Internet: www.jeremias.de
E-Mail: info@jeremias.de

Produktbezeichnung:
(Handelsname)

EW-FU (einwandige Systemabgasanlage, Einbau in Schächte)

Benannte Stelle:

TÜV SÜD Industrie Service GmbH

Name und Funktion des Verantwortlichen:

Stefan Engelhardt Geschäftsführer

Kennzeichnung Begleitdokumente

0.1	Metall-System-abgasanlage	EN 1856-1	T400	N1	D	V2-L50060	G50 G75 G100	80 - 300 350 - 450 500 - 600	Abgasanlage, einwandige Ausführung rußbrandbeständig, für Einbau in Schächte / Schornsteine, welche die Anforderungen an den Brandschutz erfüllen. Funktion im Unterdruck.
0.2	Metall-System-abgasanlage	EN 1856-1	T400	N1	W	V2-L50060	O50 O75 O100	80 - 300 350 - 450 500 - 600	Abgasanlage, einwandige Ausführung, feuchteunempfindlich, Einbau in Schächte / Schornsteine, welche die Anforderungen an den Brandschutz erfüllen. Funktion im Unterdruck.
0.3	Metall-System-abgasanlage	EN 1856-1	T600	N1	D	V2-L50060	G100 G150 G200	80 - 300 350 - 450 500 - 600	Abgasanlage, einwandige Ausführung rußbrandbeständig, Einbau in Schächte / Schornsteine, welche die Anforderungen an den Brandschutz erfüllen. Einbau mit Hinterlüftung. Funktion im Unterdruck.
0.4	Metall-System-abgasanlage	EN 1856-1	T600	N1	D	V3-L50060	G70 G105 G140	80 - 300 350 - 450 500 - 600	Abgasanlage, einwandige Ausführung, mit 25 mm Dämmstoffschicht, rußbrandbeständig, Einbau in Schächte / Schornsteine, welche die Anforderungen an den Brandschutz erfüllen. Funktion im Unterdruck.

Produktbeschreibung	
Normennummer	
Temperaturklasse	
Druckklasse	
Kondensatbeständigkeit (W: feucht / D: trocken)	
Korrosionsbeständigkeit	
Werkstoffspezifikation des Innenrohres	
Rußbrandbeständigkeit (G: ja / O: nein) und Abstand zu brennbaren Baustoffen(mm)	
Nenndurchmesser (Ø) (Innenrohr) in mm	

Abschnitt einer Metall-Systemabgasanlage einwandig

Druckfestigkeit:

Höchstlast (siehe Anhang H-1 Montageanleitung)

Strömungswiderstand:

Mittlere Rauigkeit: 1,0 mm, Zeta-Werte (siehe Anhang H-1 Montageanleitung) nach DIN EN 13384-1

Wärmedurchlasswiderstand im Schacht:

Ohne Dämmung 0 m²K/W
Mit 25 mm Dämmung ≥0,26 m²K/W

Biegefestigkeit:

Schräger Einbau: maximale Länge zwischen zwei Stützen 4 m bei 90°

Frost-Tauwechselbeständigkeit: Ja

Reinigung:

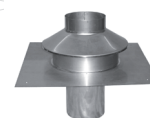
Die Abgasanlage darf nur mit Reinigungsgeräten aus Kunststoff oder nicht rostenden Edelstahl gereinigt werden

Aufbauteile - EW - fu



1 x

FU06130
Universalkopfabdeckung
mit Ringspalthinterlüftung



9 x

FU0602
Längenelement 1000 mm



3 x

FU40
Montageschelle



1 x

FU0605
Längenelement 1000 mm
mit Ablasschlaufe



1 x

FU42
Wandfutter aus
Edelstahl, doppelt VA



1 x

FU0615
T-Anschluss 87°
mit Wassernase



2 x

FU09
Edelstahlkamintüre 210 x 140 mm
mit Schiebbestutzen 60 mm



2 x

FU0607
Reinigungselement
210 x 140 mm



1 x

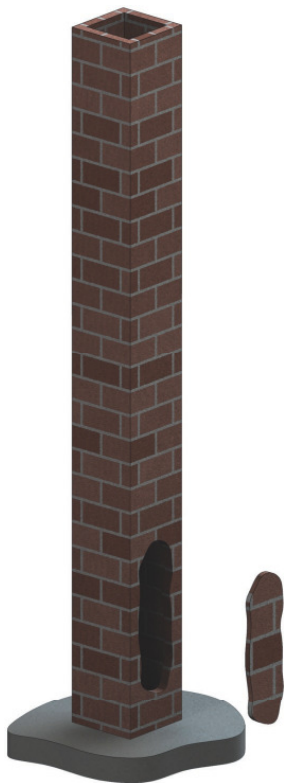
FU01
Kondensatschale mit
Ablaufrohr





I Allgemeine Tipps

Prüfen Sie die Lieferung auf Vollständigkeit! Vor der Ausführung ist eine Genehmigung des Bauamtes bzw. des zuständigen Bezirkschornsteinfegermeisters einzuholen. Legen Sie den Standort auf einem tragfähigem Untergrund fest. Halten Sie dabei bitte die Abstände zu brennbaren Bauteilen laut Feuerungsverordnung und DIN V 18160-1 ein!



1.) **Schacht** öffnen



2.) **Anschlusshöhe** ermitteln (gegebenfalls mit Längenelement ausgleichen)

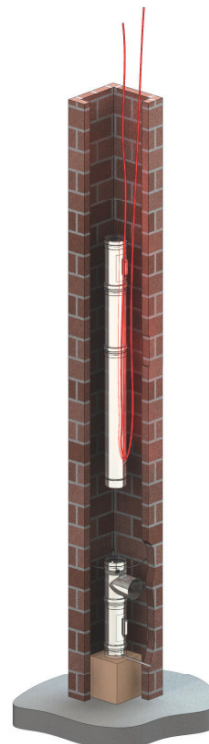
3.) Kondensatschale, Reinigung und T- Anschluss vormontieren



4.) **Montageschelle** am T-Anschluss befestigen



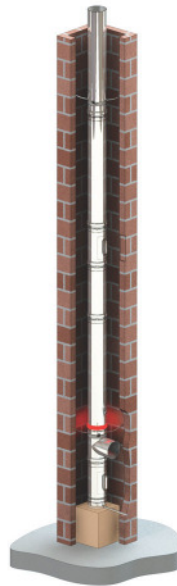
5.) Kondensatschale mit den vormontierten Formteilen auf den festen **Schachtboden** stellen



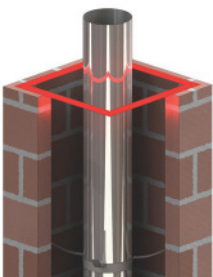
6.) **Ablasseil** am Längenelement mit Ablassschlaufe befestigen, Längenelemente aufstecken und von oben in den Kaminschacht ablassen.



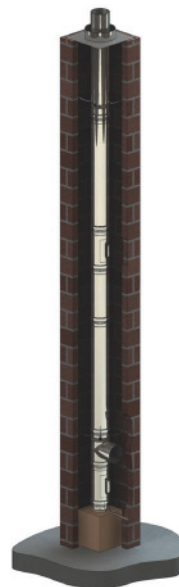
7.)
Alle 3,0m muss eine **Montageschelle** am Rohr montiert und mit abgelassen werden.



8.)
Rohrleitung mit T-Anschluss **verbinden**

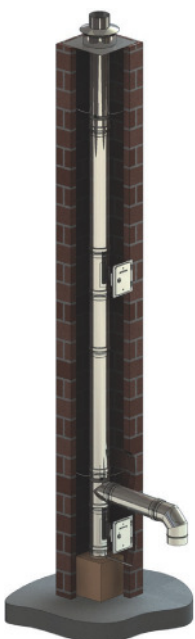


9.)
Moosgummi unter die Kopfabdeckung kleben



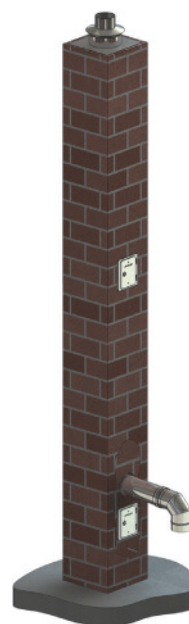
10.)
Kopfabdeckung auf den Kaminkopf dübeln

11.)
Abschlussrohrlänge ca. 0,25m über Kaminkopf



12.)
Wetterkragen 30 mm über den Stutzen der Kopfabdeckung befestigen und mit Silikon abdichten.

(Wird eine zweite Reinigung benötigt, muss der Schacht auch hier geöffnet und das Reinigungselement eingeführt werden.)



13.)
Kondensatschale, T-Anschluss mit Montageschelle und Kamintüre **einmauern**.

<input type="checkbox"/> ew-fu	<input type="checkbox"/> 0,6 mm	<input type="checkbox"/> Termin:	Kundennr.:
	<input type="checkbox"/> 0,8 mm	<input type="checkbox"/> Post:	Kundenname:
	<input type="checkbox"/> 1,0 mm	<input type="checkbox"/> Abholung:	Lieferanschrift/ Kommission:
Datum, Unterschrift / Stempel		<input type="checkbox"/> Auslieferung:	
		Eingangsnummer wird eingefügt von Jeremias	Tel.:

Bitte geben Sie hier die gewünschten Durchmesser Ø an ▶ ▶ ▶				s.	150	▼ Stückzahl ▼	▼
Code	Bezeichnung			s.			
FU01	Kondensatschale mit Ablaufrohr			12		1	
FU01A	Kondensatschale mit Ablaufrohr mit 1/2 Muffe + Verschlusschraube			12	NEU		
FU01B	Kondensatschale mit Ablaufrohr mit 1/2 Muffe			12	NEU		
FU0602	Längenelement 1000 mm			12		9	
FU0603	Längenelement 500 mm			12			
FU0604	Längenelement 250 mm			12			
FU0605	Längenelement 1000 mm mit Ablassschlaufe			12		1	
FU0606	Längenelement 1000 mm mit Doppelmuffe			12			
FU0670	Längenelement 1000 mm mit Montageschelle			12			
FU39	Isolierschale			16			
FU40	Montageschelle			15		3	
FU0607	Reinigungselement 210 x 140 mm			12		2	
FU0607K	Reinigungselement 210 x 140 mm mit Kasten			12			
EW0607	Reinigungselement 210 x 140 mm			12			
FU0607R	Reinigungselement rund bis 400°C			12			
FU09	Edelstahlkamintüre 210 x 140 mm mit Schiebbestutzen 60 mm			12		2	
EW09	Edelstahlkamintüre 210 x 140 mm mit Schiebbestutzen 150 mm für FU0607K / EW0607						
FU13	Edelstahlkamintüre 210 x 140 mm			12			
FU11	Schiebestutzen zur Verlängerung v. FU0613	L=150 mm	L=500 mm	L=1000 mm	14		
FU0615	T-Anschluss 87° mit Wassernase	Abgang Ø in mm		12		1	
FU0615	T-Anschluss 87° mit Wassernase	Abgang Ø in mm		12			
FU0615	T-Anschluss 87° mit Wassernase	Abgang Ø in mm		12			
FU0616	T-Anschluss 45° mit Wassernase	Abgang Ø in mm		12			
FU0631	T-Anschluss 60° mit Wassernase	Abgang Ø in mm		12			
FU0649	T-Klix 87° Abgang mit Wassernase	Abgang Ø in mm		12			
FU0617	Winkel 15° starr			12			
FU0618	Winkel 30° starr			12			
FU0619	Winkel 45° starr			12			
FU0622	Winkel 87° starr			12			
FU0629	Winkel 90° starr			12			
FU0623	Reinigungswinkel 87° starr bis 400°C			12			
FU0624	Reinigungswinkel 90° starr bis 400°C			12			
FU0620	Winkel drehbar 0 - 30°			12			
FU0621	Winkel drehbar 0 - 45°			12			
FU06101	Winkel drehbar 0 - 90°			12			
FU06102	Reinigungswinkel drehbar 0 - 90°			12			
FU0625	Kopfabdeckung mit Wetterkragen			12			
EW0626	Dehnfugenblech zum Dübeln						
FU72	Wetterkragen / Wandrosette			14			
FU06130	Universalkopfabdeckung mit Ringspalthinterlüftung			12		1	
FU28	Regenhaube			12			
FU35	Zugregler Edelst. 210 x 140 mm m. Schiebbestutzen 150 mm f. Reinigungselem. EW 07			16			
FU36	Zugregleranschluss rund / Abgang Ø 150 mm			16			
FU37	Zugregler / verzinkt Ø 154 mm zur Montage auf FU0636			16			
FU38	Zugregler / Edelstahl Ø 150 mm zur Montage auf FU0636			16			
FU42	Wandfutter aus Edelstahl, doppelt VA	für VA	X	für Ferro	14	1	
FU43	Blindeckel für Wandfutter	für VA		für Ferro	16		
FU45	Klemmband			14			
FU46	Siphon	links	rechts	gerade	Trompetens.	+1/2" Muffe	+1/2" Muffe + Schraube
FU47	Absperrhahn 1/2" Außengewinde			16			
FU48	Verlängerung d. Kondensatablaufrohres L = 1000 mm			+1/2" Muffe	+1/2" Nippel	16	
FU0633	Zwischenstutzen (L=330 mm) m. Dehnungsausgleich inkl. Befest.-Stange (L=500 mm)			14			

Ihre Auftragsannahme : Fax: + 49 (0) 98 32 - 68 68 - 60 Tel.: + 49 (0) 98 32 - 68 68 - 55/ 58 / 44 Kostenlose Bestellung: Fax: 08 00 - 53 73 64 27

<input type="checkbox"/> EW-fu	<input checked="" type="checkbox"/> 0,6 mm	<input type="checkbox"/> Termin:	_____	Kundennr.:	_____
	<input type="checkbox"/> 0,8 mm	<input type="checkbox"/> Post:	_____	Kundenname:	_____
	<input type="checkbox"/> 1,0 mm	<input type="checkbox"/> Abholung:	_____	Lieferanschrift/ Kommission:	_____
		<input type="checkbox"/> Auslieferung:	_____		_____
Datum, Unterschrift / Stempel		Eingangsnummer wird eingefügt von Jeremias		Tel.: _____	

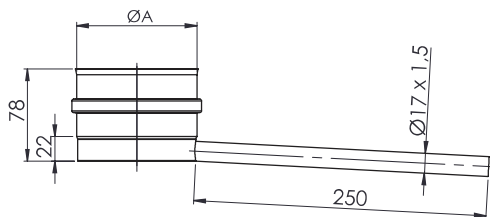
Bitte geben Sie hier die gewünschten Durchmesser Ø an ▶ ▶ ▶						s.	▼	▼ Stückzahl ▼	▼
Code	Bezeichnung								
FU06110	LE 250 mm mit Kondensatfalle für vertikalen & horizontalen Einbau inkl. fu 125				13				
FU06111	LE 250 mm m. Kondensatf. f. hor. Einbau	+1/2" Muffe		+1/2" Muffe + Schraube	13				
FU06112	Messelement 250 mm bis 200 °C	+1/2" Muffe + Schraube ab 200°C			15				
FU06113	Revisionselement 500 mm				13				
FU06114	Schiebeelement 320 - 480 mm				13				
FU0608	Reinigungselement 300 x 150 mm				13				
FU0608K	Reinigungselement 300 x 150 mm mit Kasten				13				
EW0610	Edelstahlkamintüre 300 x 150 mm mit Schiebeputzen 150 mm für fu08k								
FU55	Edelstahlkamintüre 210 x 140 mm mit Schiebeputzen 70 mm & integr. Rußschutztüre				12				
FU10	Edelstahlkamintüre 300 x 150 mm mit Schiebeputzen 60 mm				12				
FU116	Edelstahlkamintüre 300 x 200 mm mit Schiebeputzen 50 mm				12				
FU14	Edelstahlkamintüre 300 x 150 mm				12				
FU12	Schiebeputzen zur Verlängerung von fu 14	L=150 mm		L=500 mm		L=1000 mm			14
VL08E	Zugregler Edelstahl mit Stutzen und Spannband ø 154 mm (von ø 110 - ø 200 mm)				16				
FU51	Edelstahlkamintüre mit Lüftungsgitter 210 x 140 mm und Schiebeputzen 50 mm				12				
FU85	Lüftungsgitter rund	Ø 130 mm		Ø 150 mm	16				
FU312	Zwischenhalterung				16				
VL09	Wandabstandshalter starr, 50 mm Wandabstand				16				
VL293	Wandabstandshalter verstellbar, 50 - 360 mm Wandabstand				16				
VL11	Unterstützung h = 800 - 1200 mm				16				
VL12	Deckenabhängung für Lochband mit Schalldämmeinlage				16				
VL16	Deckenabhängung für Gewindestange M8 mit Schalldämmeinlage				16				
VL314	Gewindestange M8, L = 1000 mm				16				
FU45	Klemmband				14				
FU50	Deckel ohne Spanndichtung				14				
FU44	Verschlussdeckel übersteckend mit Handgriff und Klemmband				16				
FU06120	Universalanschluss einsteckend konisch				14				
FU0632	Kesselanschluss / Steckverbinder, einsteckend	+1/2" Muffe			14				
FU06123	Kesselanschluss / Steckverbinder, übersteckend konisch				14				
FU06124	Übergangsanschlussstück, exzentrisch einsteckend				14				
AL45V	Universaldichtsatz für Kesselanschluss und Stoßverbindung bestehend aus Dichtung und Klemmband außenliegend				16				
FU1518	Kesselbride				16				
MINERAL	Mineralwolle				16				
ALBI60	Silikon bis 400 °C				16				
EWR	Reduzierung	(Ström-r. Kessel ▶ Schornst.) / mm	ø Sicke (gr.ø):	ø Muffe (kl.ø):	14				
EWE	Erweiterung	(Ström-r. Kessel ▶ Schornst.) / mm	ø Sicke (kl.ø):	ø Muffe (gr.ø):	14				

Einwandig
Ihre Auftragsannahme : Fax: + 49 (0) 98 32 - 68 68 - 60 Tel.: + 49 (0) 98 32 - 68 68 - 55 / 58 / 44 Kostenlose Bestellung: Fax: 08 00 - 53 73 64 27

1.1 a) EW - fu Maße

FU01	UD ▼	ÜD ▲	ti = 0,6 - 1,0mm
	EWFU.6C0000.001Ø		

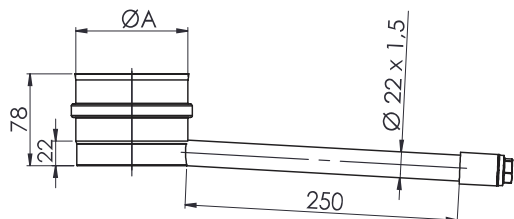
Kondensatschale mit Ablaufrohr L = 250 mm



Ø	80	100	115	120	130	140	150	160	180	200
A	80	100	115	120	130	140	150	160	180	200
B										
C										
D										
kg	0,2	0,31	0,35	0,36	0,38	0,4	0,43	0,45	0,5	0,56
Ø	225	250	300	350	400	450	500	550	600	
A	225	250	300	350	400	450	500	550	600	
B										
C										
D										
kg	0,63	0,7	0,87	1,06	1,26	1,49	1,73	1,99	2,27	

FU01A	UD ▼	ÜD ▲	ti = 0,6 - 1,0mm
	EWFU.6C0000.01AØ		

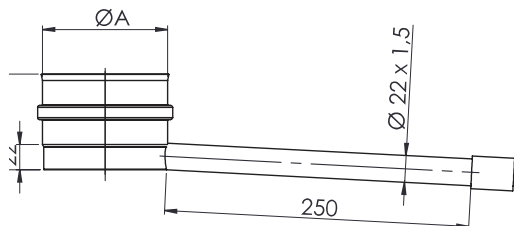
Kondensatschale mit 1/2" Muffe und Verschlusschraube an Ablaufrohr L = 250 mm



Ø	80	100	115	120	130	140	150	160	180	200
A	80	100	115	120	130	140	150	160	180	200
B										
C										
D										
kg	0,43	0,46	0,5	0,51	0,53	0,55	0,58	0,6	0,65	0,71
Ø	225	250	300	350	400	450	500	550	600	
A	225	250	300	350	400	450	500	550	600	
B										
C										
D										
kg	0,78	0,85	1,02	1,21	1,41	1,61	1,85	2,14	2,42	

FU01B	UD ▼	ÜD ▲	ti = 0,6 - 1,0mm
	EWFU.6C0000.01BØ		

Kondensatschale mit 1/2" Muffe an Ablaufrohr L = 250 mm



Ø	80	100	115	120	130	140	150	160	180	200
A	80	100	115	120	130	140	150	160	180	200
B										
C										
D										
kg	0,35	0,38	0,42	0,45	0,48	0,5	0,52	0,58	0,63	0,7
Ø	225	250	300	350	400	450	500	550	600	
A	225	250	300	350	400	450	500	550	600	
B										
C										
D										
kg	0,77	0,94	1,13	1,33	1,56	1,77	2,06	2,34	3,45	

FU0602	UD ▼	ÜD ▲	ti = 0,6 - 1,0mm
	EWFU.6C0000.002Ø		

Längenelement 1000 mm

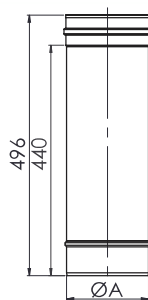


Ø	80	100	115	120	130	140	150	160	180	200
A	80	100	115	120	130	140	150	160	180	200
B										
C										
D										
kg	1,22	1,52	1,75	1,83	1,98	2,13	2,3	2,43	2,74	3,04
Ø	225	250	300	350	400	450	500	550	600	
A	225	250	300	350	400	450	500	550	600	
B										
C										
D										
kg	3,42	3,8	4,56	5,31	6,07	6,84	7,59	8,35	9,11	



FU0603

UD ▼	ÜD ▲	ti = 0,6 - 1,0mm
EWFU.6C0000.003Ø		



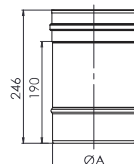
Längenelement 500 mm



Ø	80	100	115	120	130	140	150	160	180	200
A	80	100	115	120	130	140	150	160	180	200
B										
C										
D										
kg	0,62	0,77	0,88	0,92	0,99	1,07	1,16	1,22	1,38	1,53
Ø	225	250	300	350	400	450	500	550	600	
A	225	250	300	350	400	450	500	550	600	
B										
C										
D										
kg	1,72	1,91	2,29	2,67	3,05	3,43	3,81	4,19	4,57	

FU0604

UD ▼	ÜD ▲	ti = 0,6 - 1,0mm
EWFU.6C0000.004Ø		



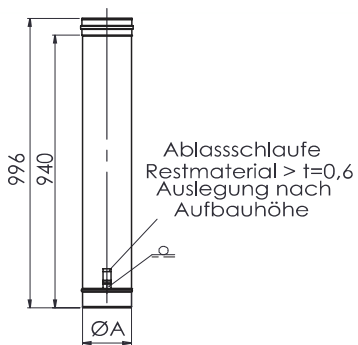
Längenelement 250 mm



Ø	80	100	115	120	130	140	150	160	180	200
A	80	100	115	120	130	140	150	160	180	200
B										
C										
D										
kg	0,31	0,39	0,45	0,47	0,5	0,54	0,59	0,62	0,7	0,77
Ø	225	250	300	350	400	450	500	550	600	
A	225	250	300	350	400	450	500	550	600	
B										
C										
D										
kg	0,87	0,96	1,16	1,35	1,54	1,73	1,92	2,12	2,31	

FU0605

UD ▼	ÜD ▲	ti = 0,6 - 1,0mm
EWFU.6C0000.005Ø		



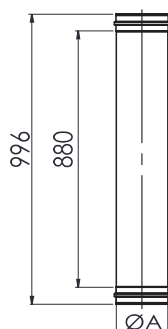
Längenelement 1000 mm mit Ablassschlaufe



Ø	80	100	115	120	130	140	150	160	180	200
A	80	100	115	120	130	140	150	160	180	200
B										
C										
D										
kg	1,24	1,54	1,76	1,84	1,99	2,14	2,31	2,44	2,76	3,05
Ø	225	250	300	350	400	450	500	550	600	
A	225	250	300	350	400	450	500	550	600	
B										
C										
D										
kg	3,44	3,81	4,58	5,33	6,09	6,85	7,61	8,37	9,12	

FU0606

UD ▼	ÜD ▲	ti = 0,6 - 1,0mm
EWFU.6C0000.006Ø		



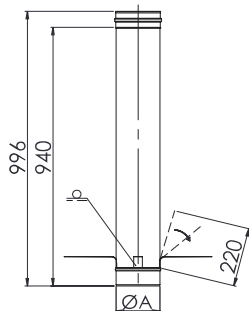
Längenelement 1000 mm mit Doppelmuffe



Ø	80	100	115	120	130	140	150	160	180	200
A	80	100	115	120	130	140	150	160	180	200
B										
C										
D										
kg	1,22	1,52	1,75	1,83	1,98	2,13	2,3	2,43	2,74	3,04
Ø	225	250	300	350	400	450	500	550	600	
A	225	250	300	350	400	450	500	550	600	
B										
C										
D										
kg	3,42	3,8	4,56	5,31	6,07	6,84	7,59	8,35	9,11	

1.1 a) EW - fu Maße

FU0670	UD ▼	ÜD ▲	ti = 0,6 - 1,0mm
	EWFU.6C0000.070Ø		

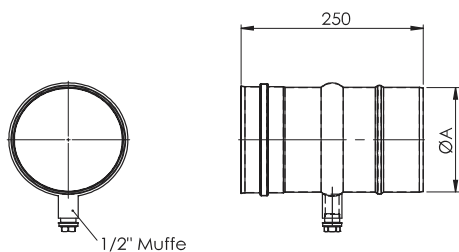


Längenelement 1000 mm mit Montageschelle



Ø	80	100	115	120	130	140	150	160	180	200
A	80	100	115	120	130	140	150	160	180	200
B										
C										
D										
kg	1,3	1,6	1,83	1,91	2,06	2,21	2,38	2,51	2,82	3,12
Ø	225	250	300	350	400	450	500	550	600	
A	225	250	300	350	400	450	500	550	600	
B										
C										
D										
kg	3,5	3,88	4,64	5,39	6,15	6,92	7,67	8,43	9,19	

FU06110	UD ▼	ÜD ▲	ti = 0,6 - 1,0mm
	EWFU.6C0000.110Ø		

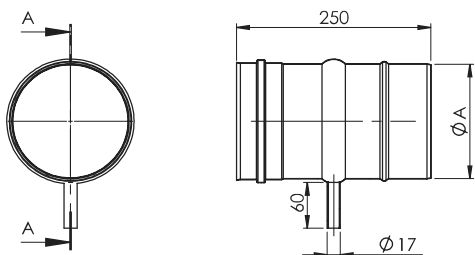


Längenelement 250 mm mit Kondensatablauffalle für vert. und horiz. Einbau mit Verschlusschr.



Ø	80	100	115	120	130	140	150	160	180	200
A	80	100	115	120	130	140	150	160	180	200
B										
C										
D										
kg	0,48	0,55	0,61	0,63	0,67	0,71	0,75	0,79	0,86	0,94
Ø	225	250	300	350	400	450	500	550	600	
A	225	250	300	350	400	450	500	550	600	
B										
C										
D										
kg	1,04	1,13	1,32	1,52	1,71	1,9	2,09	2,29	2,48	

FU06111		ÜD ▲	ti = 0,6 - 1,0mm
	EWFU.6C0000.111Ø		

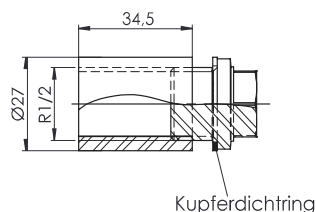


Längenelement 250 mm mit Kondensatablauffalle für horiz. Einbau



Ø	80	100	115	120	130	140	150	160	180	200
A	80	100	115	120	130	140	150	160	180	200
B										
C										
D										
kg	0,35	0,43	0,49	0,51	0,54	0,58	0,62	0,66	0,74	0,81
Ø	225	250	300	350	400	450	500	550	600	
A	225	250	300	350	400	450	500	550	600	
B										
C										
D										
kg	0,91	1,01	1,2	1,39	1,58	1,78	1,97	2,16	2,35	

FU125	UD ▼	ÜD ▲	ti = 0,6 - 1,0 mm



1/2" Muffe mit Verschlusschraube ab 200°C

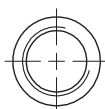
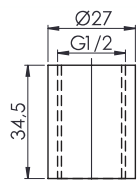


Ø	27									
B										
C										
D										
E										
kg	0,56									
Ø										
B										
C										
D										
E										
kg										



FU126	UD ▼	ÜD ▲	ti = 0,6 - 1,0mm

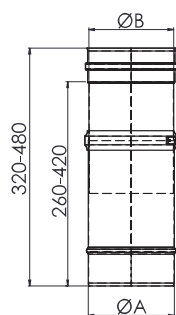
1/2" Muffe



Ø	27									
A										
B										
C										
D										
kg	0,08									
Ø										
A										
B										
c										
D										
kg										

FU06114	UD ▼		ti = 0,6 - 1,0mm
	EWFU.6C0000.114Ø		

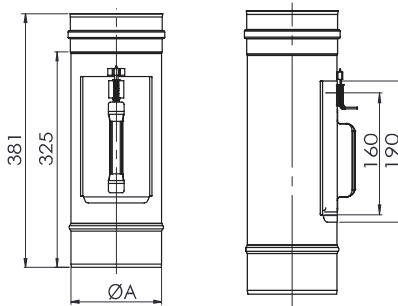
Schiebeelement 320 - 480 mm



Ø	80	100	115	120	130	140	150	160	180	200
A	80	100	115	120	130	140	150	160	180	200
B	78	98	112	118	128	128	148	158	178	198
C										
D										
kg	0,67	0,84	0,96	1,0	1,08	1,16	1,25	1,33	1,49	1,65
Ø	225	250	300	350	400	450	500	550	600	
A	225	250	300	350	400	450	500	550	600	
B	223	248	298	348	398	448	498	548	598	
C										
D										
kg	1,86	2,06	2,47	2,88	3,29	3,7	4,1	4,51	4,92	

FU0607	UD ▼	ÜD ▲	ti = 0,6 - 1,0mm
	EWFU.6C0000.007Ø		

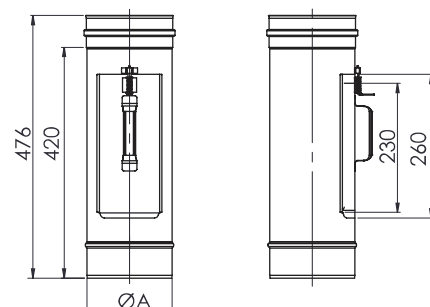
Reinigungselement 210 x 140 mm



Ø	80	100	115	120	130	140	150	160	180	200
A	80	100	115	120	130	140	150	160	180	200
B										
C										
D										
kg	0,56	0,69	0,79	0,81	0,87	0,93	0,99	1,05	1,17	1,28
Ø	225	250	300	350	400	450	500	550	600	
A	225	250	300	350	400	450	500	550	600	
B										
C										
D										
kg	1,43	1,58	1,87	2,15	2,45	2,75	3,04	3,34	3,63	

FU0608	UD ▼	ÜD ▲	ti = 0,6 - 1,0mm
	EWFU.6C0000.008Ø		

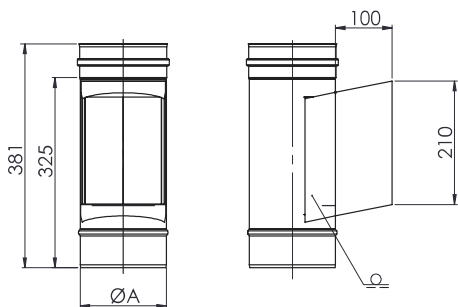
Reinigungselement 300 x 150 mm



Ø	80	100	115	120	130	140	150	160	180	200
A	80	100	115	120	130	140	150	160	180	200
B										
C										
D										
kg	0,7	0,85	0,97	1,0	1,07	1,13	1,22	1,3	1,43	1,58
Ø	225	250	300	350	400	450	500	550	600	
A	225	250	300	350	400	450	500	550	600	
B										
C										
D										
kg	1,78	1,96	2,33	2,69	3,05	3,42	3,79	4,15	4,51	

1.1 a) EW - fu Maße

EW0607 UD ▼ ÜD ▲ ti = 0,6 - 1,0mm
EWEW.6C0000.007Ø

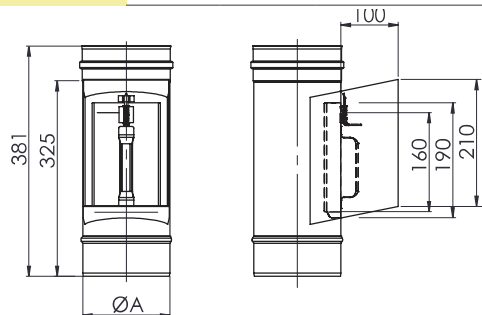


Reinigungselement 210 x 140 mm



Ø	80	100	115	120	130	140	150	160	180	200
A	80	100	115	120	130	140	150	160	180	200
B										
C										
D										
kg	0,86	0,95	1,02	1,05	1,1	1,15	1,21	1,26	1,37	1,48
Ø	225	250	300	350	400	450	500	550	600	
A	225	250	300	350	400	450	500	550	600	
B										
C										
D										
kg	1,62	1,76	2,05	2,33	2,62	2,92	3,2	3,5	3,79	

FU0607K UD ▼ ÜD ▲ ti = 0,6 - 1,0mm
EWFU.6C0000.07KØ

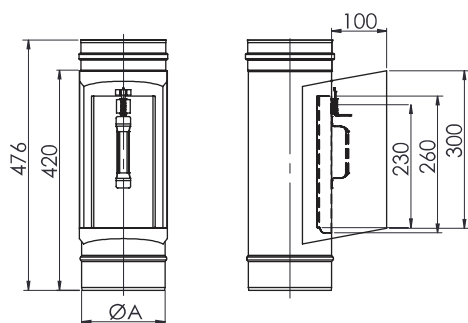


Reinigungselement 210 x 140 mit Kasten



Ø	80	100	115	120	130	140	150	160	180	200
A	80	100	115	120	130	140	150	160	180	200
B										
C										
D										
kg	1,02	1,14	1,25	1,27	1,33	1,4	1,47	1,52	1,61	1,71
Ø	225	250	300	350	400	450	500	550	600	
A	225	250	300	350	400	450	500	550	600	
B										
C										
D										
kg	1,85	1,99	2,27	2,55	2,84	3,13	3,42	3,71	4,0	

FU0608K UD ▼ ÜD ▲ ti = 0,6 - 1,0mm
EWFU.6C0000.08KØ

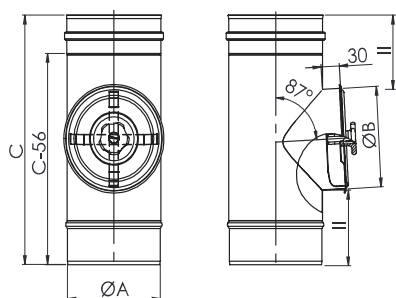


Reinigungselement 300 x 150 mit Kasten



Ø	80	100	115	120	130	140	150	160	180	200
A	80	100	115	120	130	140	150	160	180	200
B										
C										
D										
kg	1,3	1,45	1,57	1,6	1,67	1,75	1,84	1,94	2,04	2,16
Ø	225	250	300	350	400	450	500	550	600	
A	225	250	300	350	400	450	500	550	600	
B										
C										
D										
E	2,34	2,5	2,85	3,2	3,55	3,92	4,28	4,64	5,0	

FU0607R UD ▼ ÜD ▲ ti = 0,6 - 1,0mm
EWFU.6C0000.07RØ

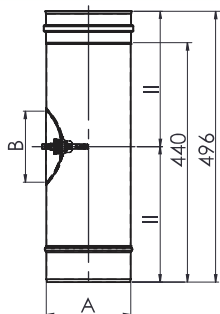


Reinigungselement rund bis 400°C



Ø	80	100	115	120	130	140	150	160	180	200
A	80	100	115	120	130	140	150	160	180	200
B	80	100	120	130	150					
C					376					
D										
kg	0,64	0,79	0,88	0,95	1,03	1,09	1,2	1,24	1,36	1,47
Ø	225	250	300	350	400	450	500	550	600	
A	225	250	300	350	400	450	500	550	600	
B		180				250				
C		404				476				
D										
kg	1,79	1,94	2,24	3,16	3,52	3,88	4,24	4,61	4,96	

FU06113 UD ▼ ti = 0,6 - 1,0mm
EWFU.6C0000.113Ø



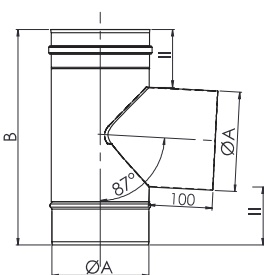
Revisionselement 500 mm

Ø	80	100	115	120	130	140	150	160	180	200
A	80	100	115	120	130	140	150	160	180	200
B	80	100					130			
C										
D										
kg	0,64	0,82	0,91	0,95	1,02	1,1	1,19	1,25	1,41	1,56

Ø	225	250	300	350	400	450	500	550	600		
A	225	250	300	350	400	450	500	550	600		
B	130		150	200							
C											
D											
kg	1,75	1,94	2,33	2,71	3,09	3,47	3,85	4,23	4,61		

Einwandig

FU0615 UD ▼ ÜD ▲ ti = 0,6 - 1,0mm
EWFU.6C0000.015Ø

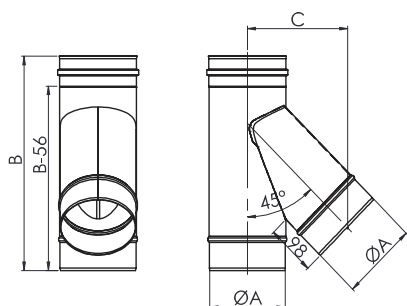


T-Anschluss 87° mit Wassernase

Ø	80	100	115	120	130	140	150	160	180	200
A	80	100	115	120	130	140	150	160	180	200
B	276	329	329	329	329	329	329	376	376	376
C										
D										
kg	0,46	0,65	0,75	0,78	0,84	0,91	0,97	1,14	1,28	1,5

Ø	225	250	300	350	400	450	500	550	600	
A	225	250	300	350	400	450	500	550	600	
B	446	446	496	596	596	650	700	750	800	
C										
D										
kg	1,81	2,01	3,06	3,53	4,01	4,87	5,68	6,63	7,61	

FU0616 UD ▼ ÜD ▲ ti = 0,6 - 1,0mm
EWFU.6C0000.016Ø

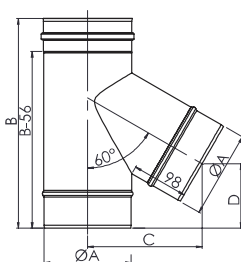


T-Anschluss 45° mit Wassernase

Ø	80	100	115	120	130	140	150	160	180	200
A	80	100	115	120	130	140	150	160	180	200
B	310	335	355	365	380	390	410	420	450	480
C	141	158	170	175	183	192	201	209	226	243
D	57	62	67	70	74	75	82	83	91	99
kg	0,55	0,73	0,88	0,94	1,05	1,16	1,3	1,41	1,69	1,98

Ø	225	250	300	350	400	450	500	550	600	
A	225	250	300	350	400	450	500	550	600	
B	510	550	615	685	755	825	895	970	1045	
C	264	285	328	371	413	456	499	541	584	
D	105	117	131	149	166	183	201	221	241	
kg	2,36	2,8	3,72	4,79	5,99	7,32	8,78	10,42	12,2	

FU0631 ÜD ▲ ti = 0,6 - 1,0mm
EWFU.6C0000.031Ø



T-Anschluss 60° mit Wassernase

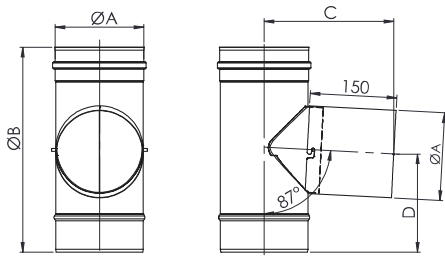
Ø	80	100	115	120	130	140	150	160	180	200
A	80	100	115	120	130	140	150	160	180	200
B	291	311	321	331	336	356	366	376	396	411
C	148	162	174	178	185	193	201	207	223	237
D	84	91	94	98	99	108	111	115	122	127
kg	0,5	0,66	0,78	0,84	0,91	1,03	1,14	1,23	1,45	1,66

Ø	225	250	300	350	400	450	500	550	600	
A	225	250	300	350	400	450	500	550	600	
B	436	466	506	586	656	716	776	826	886	
C	256	275	313	350	387	425	462	500	537	
D	136	147	160	193	221	243	266	284	307	
kg	1,97	2,31	2,99	3,93	4,96	6,04	7,21	8,4	9,76	

1.1 a) EW - fu Maße

FU0649

UD ▼	ÜD ▲	ti = 0,6 - 1,0mm
EWFU.6C0000.049Ø		



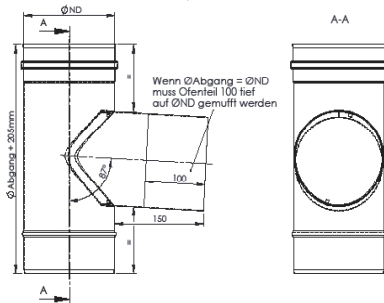
T-Klix 87° Abgang mit Wassernase
L = 150 mm



Ø	80	100	115	120	130	140	150	160	180	200
A	80	100	115	120	130	140	150	160	180	200
B	285	305	320	325	335	345	355	365	385	405
C	187	198	206	208	213	219	224	229	240	250
D	135	145	152	155	160	165	170	175	185	195
kg	0,5	0,66	0,78	0,84	0,91	1,03	1,14	1,23	1,45	1,66
Ø	225	250	300	350	400	450	500	550	600	
A	225	250	300	350	400	450	500	550	600	
B	430	455	505	555	605	655	705	755	805	
C	264	277	303	329	355	382	408	434	460	
D	207	220	245	269	294	319	344	369	394	
kg	0,5	0,66	0,78	0,84	0,91	1,03	1,14	1,23	1,45	

FU06749

ti = 0,6 - 1,0mm



T-Klix-90° mit Ofenteilaufnahme innenliegend

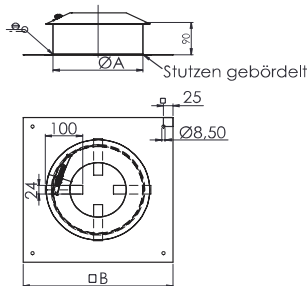


Ø	80	100	115	120	130	140	150	160	180	200
A										
B										
C										
D										
kg										
Ø	225	250	300	350	400	450	500	550	600	
A										
B										
C										
D										
kg										

FU0625

ti = 0,6 - 1,0mm

ZUDA.4D0000.025Ø



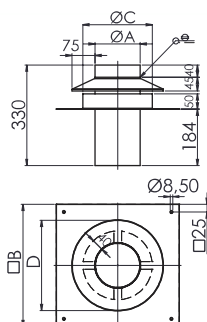
Kopfabdeckung mit Wetterkragen



Ø	80	100	115	120	130	140	150	160	180	200
A	160	180	190	190	210	210	240	240	260	280
B	330		400				425			
C										
D										
kg	0,87	0,9	1,16	1,16	1,17	1,18	1,19	1,2	1,31	1,32
Ø	225	250	300	350	400	450	500	550	600	
A	305	330	380	430	480	530	580	630	680	
B	450	500	540	580	620	680	720	780	820	
C										
D										
kg	1,43	1,66	1,85	2,04	2,23	2,53	2,72	3,05	3,23	

FU06130

UD ▼	ÜD ▲	ti = 0,6 - 1,0mm
EWFU.6C0000.130Ø		



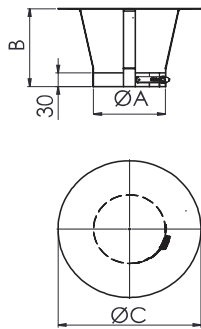
Universalkopfabdeckung mit Ringspalthinterlüftung



Ø	80	100	115	120	130	140	150	160	180	200
A	80	100	115	120	130	140	150	160	180	200
B	330		400				420			
C	155	175	190	195	205	215	225	235	255	275
D	225	245	260	265	275	285	295	305	325	345
kg	1,18	1,3	1,63	1,66	1,72	1,78	1,84	1,88	2,07	2,18
Ø	225	250	300	350	400	450	500	550	600	
A	225	250	300	350	400	450	500	550	600	
B	450	500	540	580	620	680	720	780	820	
C	300	325	375	425	475	525	575	625	675	
D	370	395	445	495	545	595	645	695	745	
kg	2,43	2,78	3,21	3,63	4,05	4,6	5,02	5,59	6,01	



FU28		ti = 0,6 - 1,0mm

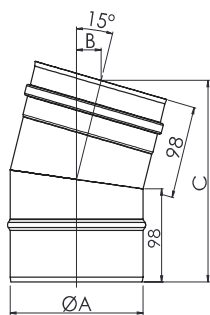


Regenhaube



Ø	80	100	115	120	130	140	150	160	180	200
A	80	100	115	120	130	140	150	160	180	200
B	135		140		155	160	170	180	200	
C	205	206	205	240	260	285	300	320	360	400
D										
kg	0,31	0,33	0,33	0,39	0,45	0,51	0,55	0,61	0,73	0,86
Ø	225	250	300	350	400	450	500	550	600	
A	225	250	300	350	400	450	500	550	600	
B	230	250	300		350		390	410		
C	430	490	500	550	630	700	780	830	900	
D										
kg	0,98	1,45	1,58	1,82	2,28	2,67	3,21	3,57	4,07	

FU0617	UD ▼	ÜD ▲	ti = 0,6 - 1,0mm
	EWFU.6C0000.017Ø		

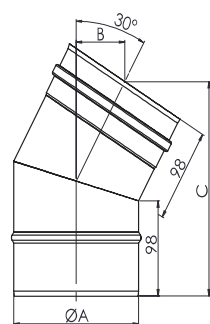


Winkel 15° starr



Ø	80	100	115	120	130	140	150	160	180	200
A	80	100	115	120	130	140	150	160	180	200
B	27			28					29	
C	203	206	208	208	210	211	212	213	216	219
D										
kg	0,26	0,33	0,39	0,4	0,44	0,48	0,52	0,55	0,63	0,7
Ø	225	250	300	350	400	450	500	550	600	
A	225	250	300	350	400	450	500	550	600	
B		30		31	32	33	34		35	36
C	222	225	232	238	244	251	257	264	270	
D										
kg	0,8	0,9	1,11	1,33	1,56	1,8	2,05	2,3	2,57	

FU0618	UD ▼	ÜD ▲	ti = 0,6 - 1,0mm
	EWFU.6C0000.018Ø		

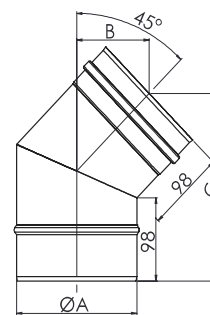


Winkel 30° starr



Ø	80	100	115	120	130	140	150	160	180	200
A	80	100	115	120	130	140	150	160	180	200
B	55	57	58	58	59	59	60	61	62	63
C	203	208	212	213	216	218	221	223	228	233
D										
kg	0,28	0,35	0,41	0,43	0,48	0,52	0,56	0,6	0,69	0,78
Ø	225	250	300	350	400	450	500	550	600	
A	225	250	300	350	400	450	500	550	600	
B	65	67	70	73	77	80	84	87	90	
C	239	246	258	270	283	296	308	320	333	
D										
kg	0,9	1,03	1,3	1,58	1,89	2,22	2,56	2,93	3,31	

FU0619	UD ▼	ÜD ▲	ti = 0,6 - 1,0mm
	EWFU.6C0000.019Ø		



Winkel 45° starr

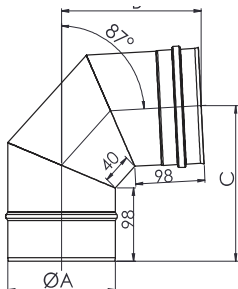


Ø	80	100	115	120	130	140	150	160	180	200
A	80	100	115	120	130	140	150	160	180	200
B	81	84	86	87	88	90	92	93	96	99
C	137	144	149	151	155	158	162	165	173	180
D										
kg	0,28	0,36	0,42	0,46	0,5	0,54	0,6	0,64	0,74	0,86
Ø	225	250	300	350	400					
A	225	250	300	350	400					
B	102	106	113	121	128					
C	188	197	215	232	250					
D										
kg	1,0	1,14	1,46	1,82	2,2					

1.1 a) EW - fu Maße

FU0622

UD ▼	ÜD ▼	ti = 0,6 - 1,0mm
EWFU.6C0000.022Ø		



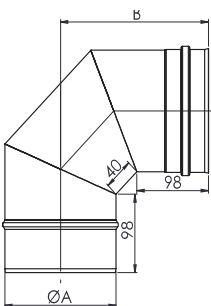
Winkel 87° starr



Ø	80	100	115	120	130	140	150	160	180	200
A	80	100	115	120	130	140	150	160	180	200
B	164	173	180	183	187	192	197	201	211	220
C	173	182	190	192	197	202	208	212	223	232
D										
kg	0,38	0,49	0,59	0,62	0,69	0,76	0,84	0,9	1,06	1,23
Ø	225	250	300	350	400	450	500	550	600	
A	225	250	300	350	400	450	500	550	600	
B	232	244	268	291	315	339	363	386	410	
C	245	257	282	307	332	357	382	407	432	
D										
kg	1,45	1,68	2,2	2,77	3,41	4,11	4,87	5,68	6,56	

FU0629

UD ▼	ÜD ▲	ti = 0,6 - 1,0mm
EWFU.6C0000.029Ø		



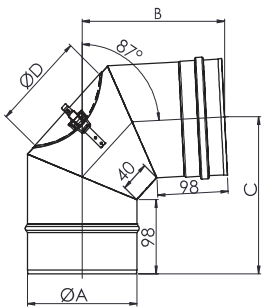
Winkel 90° starr



Ø	80	100	115	120	130	140	150	160	180	200
A	80	100	115	120	130	140	150	160	180	200
B	167	177	184	187	192	197	202	207	217	227
C										
D										
kg	0,38	0,5	0,59	0,63	0,7	0,77	0,85	0,91	1,08	1,24
Ø	225	250	300	350	400	450	500	550	600	
A	225	250	300	350	400	450	500	550	600	
B	234	252	277	301	326	352	376	401	426	
C										
D										
kg	1,47	1,7	2,23	2,82	3,47	4,21	4,98	5,82	6,72	

FU0623

UD ▼		ti = 0,6 - 1,0mm
EWFU.6C0000.023Ø		



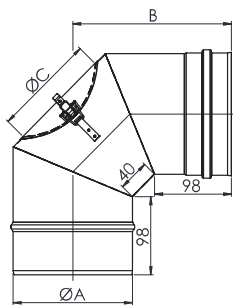
Reinigungswinkel 87° starr bis 400°



Ø	80	100	115	120	130	140	150	160	180	200
A	80	100	115	120	130	140	150	160	180	200
B	164	173	180	183	187	192	197	201	211	220
C	173	182	190	192	197	202	208	212	223	232
D	80			100				130		
kg	0,41	0,52	0,62	0,65	0,72	0,79	0,87	0,93	1,1	1,26
Ø	225	250	300	350	400	450	500	550	600	
A	225	250	300	350	400	450	500	550	600	
B	232	244	268	291	315	339	363	386	410	
C	245	257	282	307	332	357	382	407	432	
D		130	150				200			
kg	1,48	1,71	2,23	2,81	3,44	4,15	4,92	5,72	6,59	

FU0624

UD ▼		ti = 0,6 - 1,0mm
EWFU.6C0000.024Ø		



Reinigungswinkel 90° starr

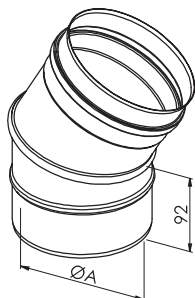


Ø	80	100	115	120	130	140	150	160	180	200
A	80	100	115	120	130	140	150	160	180	200
B	167	177	184	187	192	197	202	207	217	227
C	80	?		100				130		
D										
kg	0,41	0,53	0,62	0,66	0,72	0,8	0,88	0,95	1,11	1,27
Ø	225	250	300	350	400	450	500	550	600	
A	225	250	300	350	400	450	500	550	600	
B	239	252	277	301	326	352	376	401	426	
C		130	150				200			
D										
kg	1,5	1,74	2,28	2,86	3,52	4,23	5,03	5,86	6,76	



FU0620

UD ▼	ti = 0,6 - 1,0mm
EWFU.6C0000.020Ø	



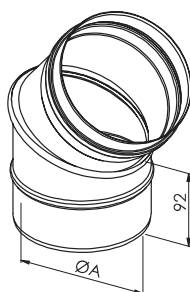
Winkel drehbar 0-30°



Ø	80	100	115	120	130	140	150	160	180	200
A	80	100	115	120	130	140	150	160	180	200
B										
C										
D										
kg	0,28	0,35	0,41	0,43	0,47	0,52	0,56	0,6	0,69	0,79
Ø	225	250	300							
A	225	250	300							
B										
C										
D										
kg	0,91	1,04	1,31							

FU0621

UD ▼	ti = 0,6 - 1,0mm
EWFU.6C0000.021Ø	



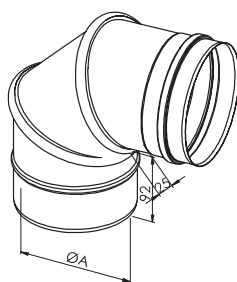
Winkel drehbar 0-45°



Ø	80	100	115	120	130	140	150	160	180	200
A	80	100	115	120	130	140	150	160	180	200
B										
C										
D										
kg	0,29	0,38	0,45	0,47	0,52	0,57	0,62	0,66	0,77	0,88
Ø	225	250	300							
A	225	250	300							
B										
C										
D										
kg	1,03	1,2	1,54							

FU06101

UD ▼	ti = 0,6 - 1,0mm
EWFU.6C0000.101Ø	



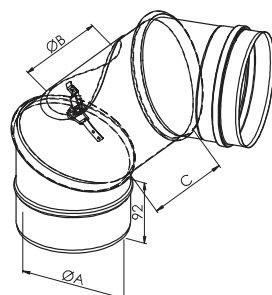
Winkel drehbar 0-90°



Ø	80	100	115	120	130	140	150	160	180	200
A	80	100	115	120	130	140	150	160	180	200
B										
C										
D										
kg	0,41	0,54	0,64	0,67	0,74	0,82	0,89	0,97	1,14	1,31
Ø	225	250	300							
A	225	250	300							
B										
C										
D										
kg	1,46	1,8	2,34							

FU06102

UD ▼	ti = 0,6 - 1,0mm
EWFU.6C0000.102Ø	



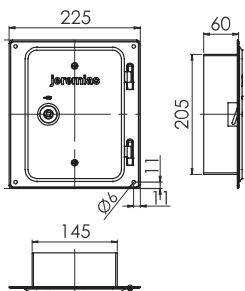
Reinigungswinkel drehbar 0-90°



Ø	80	100	115	120	130	140	150	160	180	200
A	80	100	115	120	130	140	150	160	180	200
B	80			100				130		
C	133	137	125	121	112	134	126	118	101	85
D										
kg	0,57	0,74	0,84	0,88	0,95	1,08	1,16	1,23	1,38	1,53
Ø	225	250	300							
A	225	250	300							
B		130	150							
C	64	60	72							
D										
kg	1,72	1,97	2,6							

1.1 a) EW - fu Maße

FU09		ti = 0,6 - 1,0mm

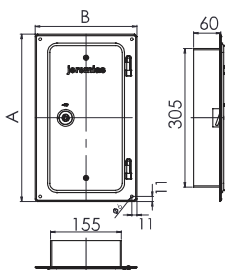


Edelstahlkamintüre 210 x 140
mit Schiebestutzen 60 mm



kg	1,29

FU10		ti = 0,6 - 1,0mm

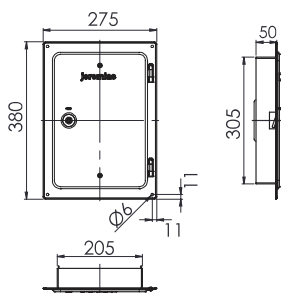


Edelstahlkamintüre 300 x 150 mm
mit Schiebestutzen 60 mm



Ø	2-pratzig	
A		370
B		225
C		
D		
kg		
Ø	4-pratzig	
A		380
B		235
C		
D		
kg		1,89

FU116		ti = 0,6 - 1,0mm

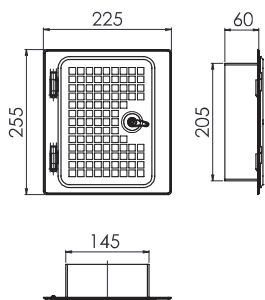


Edelstahlkamintüre 300 x 200 mm
mit Schiebestutzen 50 mm



kg	2,1

FU51		ti = 0,6 - 1,0mm
	ZUTE.004D00.051	



Edelstahlkamintüre mit Lüftungsgitter

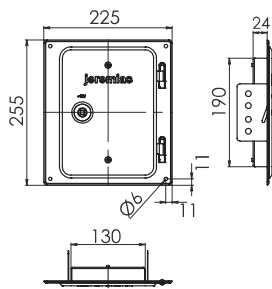


kg	0,68

**FU13**

ti = 0,6 - 1,0mm

Edelstahlkamintüre 210 x 140 mm



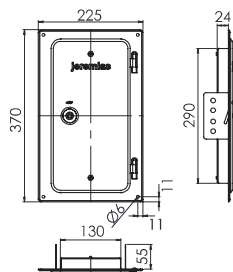
kg 1,25

kg

FU14

ti = 0,6 - 1,0mm

Edelstahlkamintüre 300 x 150 mm



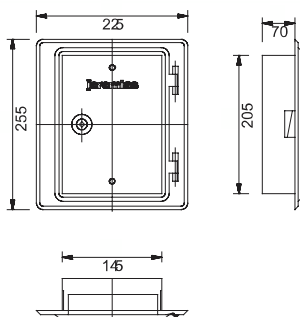
kg 1,6

kg

FU55

ti = 0,6 - 1,0mm

Edelstahlkamintüre 210 x 140 mm mit integr. Rußschutztüre & 60 mm Schiebest.

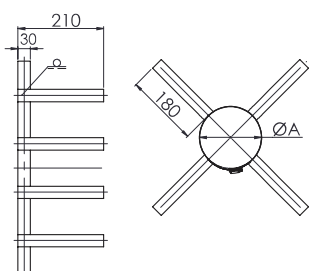
**FU40**

UD ▼

ÜD ▲

ti = 0,6 - 1,0mm

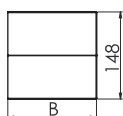
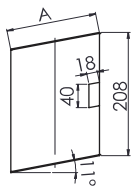
Montageschelle



Ø	80	100	115	120	130	140	150	160	180	200
A	80	100	115	120	130	140	150	160	180	200
B										
C										
D										
kg	0,13	0,14	0,14	0,15	0,15	0,15	0,16	0,16	0,17	0,17
Ø	225	250	300	350	400	450	500	550	600	
A	225	250	300	350	400	450	500	550	600	
B										
C										
D										
kg	0,19	0,2	0,23	0,25	0,27	0,29	0,32	0,34	0,36	

1.1 a) EW - fu Maße

FU11		ti = 0,6 - 1,0mm
	ZUTE.004C00.011...	

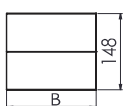
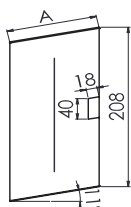


Schiebestutzen zur Verlängerung von fu 09



Ø										
A	150	500	1000							
B	147	491	982							
C										
D										
kg	0,51	1,69	3,39							
Ø										
A										
B										
C										
D										
kg										

FU12		ti = 0,6 - 1,0mm
	ZUTE.004C00.012...	

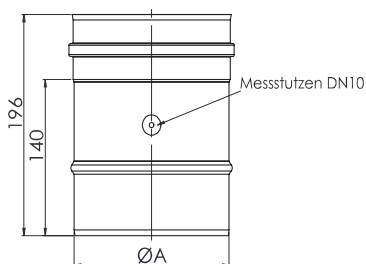


Schiebestutzen zur Verlängerung von fu 10



Ø										
A	150	500	1000							
B	147	491	982							
C										
D										
kg	0,65	2,17	4,33							
Ø										
A										
B										
C										
D										
kg										

FU06112	UD ▼	ÜD ▲	ti = 0,6 - 1,0mm
	EWFU.6C0000.112Ø		

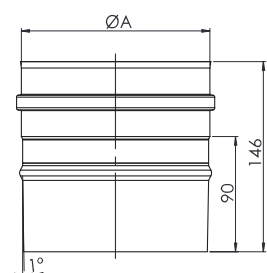


Messelement 250 mm bis 200° C



Ø	80	100	115	120	130	140	150	160	180	200
A	80	100	115	120	130	140	150	160	180	200
B										
C										
D										
kg	0,25	0,31	0,36	0,38	0,41	0,44	0,47	0,5	0,56	0,62
Ø	225	250	300	350	400	450	500	550	600	
A	225	250	300	350	400	450	500	550	600	
B										
C										
D										
kg	0,7	0,78	0,93	1,09	1,24	1,39	1,55	1,7	1,86	

FU06120	UD ▼	ÜD ▲	ti = 0,6 - 1,0mm
	EWFU.6C0000.120Ø		



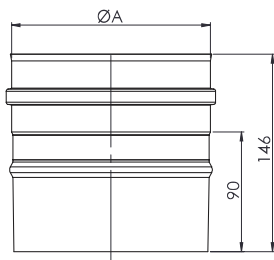
Universalanschluss, einsteckend konisch



Ø	80	100	115	120	130	140	150	160	180	200
A	80	100	115	120	130	140	150	160	180	200
B										
C										
D										
kg	0,19	0,24	0,27	0,28	0,31	0,33	0,36	0,38	0,42	0,47
Ø	225	250	300	350	400	450	500	550	600	
A	225	250	300	350	400	450	500	550	600	
B										
C										
D										
kg	0,53	0,59	0,7	0,82	0,93	1,05		1,28	1,4	



FU0632 UD ▼ ÜD ▲ ti = 0,6 - 1,0mm
EWFU.6C0000.032Ø

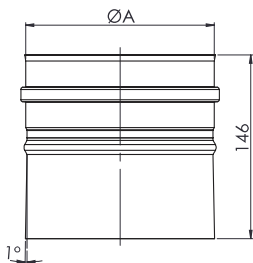


Kesselanschluss / Steckverbinder, einsteckend



Ø	80	100	115	120	130	140	150	160	180	200
A	80	100	115	120	130	140	150	160	180	200
B										
C										
D										
kg	0,19	0,24	0,27	0,28	0,31	0,33	0,36	0,38	0,42	0,47
Ø	225	250	300	350	400	450	500	550	600	
A	225	250	300	350	400	450	500	550	600	
B										
C										
D										
kg	0,53	0,59	0,7	0,82	0,93	1,05	1,16	1,28	1,4	

FU06123 UD ▼ ÜD ▲ ti = 0,6 - 1,0mm
EWFU.6C0000.123Ø

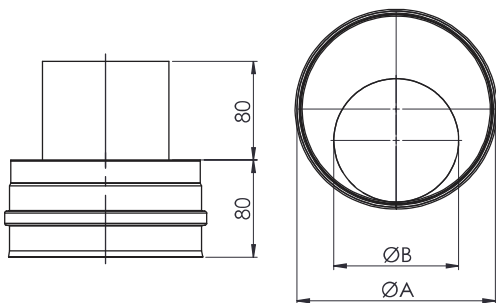


Kesselanschluss / Steckverbinder, übersteckend konisch



Ø	80	100	115	120	130	140	150	160	180	200
A	80	100	115	120	130	140	150	160	180	200
B										
C										
D										
kg	0,19	0,24	0,27	0,28	0,31	0,33	0,36	0,83	0,42	0,47
Ø	225	250	300	350	400	450	500	550	600	
A	225	250	300	350	400	450	500	550	600	
B										
C										
D										
kg	0,53	0,59	0,7	0,82	0,93	1,05	1,16	1,28	1,4	

FU06124 UD ▼ ÜD ▲ ti = 0,6 - 1,0mm
EWFU.6C0000.124Ø

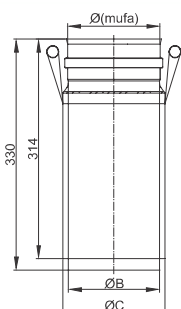


Übergangsanschlussstück, exzentrisch einsteckend



Ø	80	100	115	120	130	140	150	160	180	200
A	80	100	115	120	130	140	150	160	180	200
B	Ø B ist Kundenspezifisch zu wählen									
C										
D										
kg										
Ø	225	250	300	350	400	450	500	550	600	
A	225	250	300	350	400	450	500	550	600	
B	Ø B ist Kundenspezifisch zu wählen									
C										
D										
kg										

FU0633 ti = 0,6 - 1,0mm

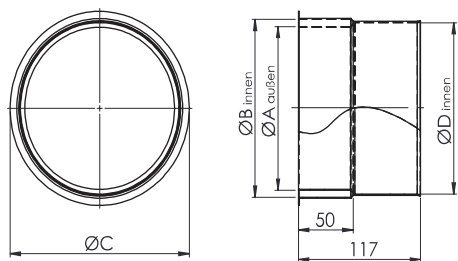


Zwischenstützen 330 mm mit Dehnungsausgleich inkl. 2x Befestigungsstange 500 mm

Ø	80	100	115	120	130	140	150	160	180	200
A										
B										
C										
D										
kg	1,48	1,48	1,32	1,32	1,48	1,45	1,55	1,63	1,81	2,03
Ø	225	250	300	350	400	450	500	550	600	
A										
B										
C										
D										
kg	2,28	2,52	3,03	3,52	4,02	4,52				

1.1 a) EW - fu Maße

FU42	UD ▼	ÜD ▲	ti = 0,6 - 1,0mm
	EWFU.6C0000.042Ø		

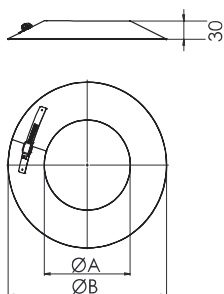


Wandfutter doppelt aus Edelstahl



Ø	80	100	115	120	130	140	150	160	180	200
A	75	95	110	115	125	135	145	155	175	195
B	88	108	123	128	138	148	158	168	188	208
C	102	122	137	142	152	162	172	182	202	222
D	82	102	117	122	132	142	152	162	182	202
kg	0,3	0,38	0,43	0,45	0,49	0,53	0,56	0,6	0,67	0,75
Ø	225	250	300	350	400	450	500	550	600	
A	220	245	295	245	395	445	495	545	595	
B	233	258	308	358	408	458	508	558	608	
C	247	272	322	372	422	472	522	572	622	
D	227	252	302	352	402	452	502	552	602	
kg	0,84	0,93	1,11	1,3	1,48	1,87	1,85	2,03	2,22	

FU72			ti = 0,6 - 1,0mm
	ZUDA.004C00.072Ø		

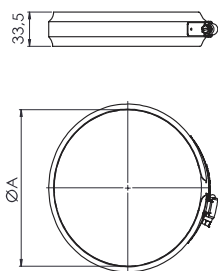


Wetterkragen / Wandrosette



Ø	80	100	115	120	130	140	150	160	180	200
A	80	100	115	120	130	140	150	Ø160	180	200
B	220	240	255	260	270	280	290	300	320	340
C										
D										
kg	0,18	0,2	0,22	0,22	0,23	0,24	0,25	0,27	0,29	0,31
Ø	225	250	300	350	400	450	500	550	600	
A	225	250	300	350	400	450	500	550	600	
B	365	390	440	490	540	590	640	690	740	
C										
D										
kg	0,34	0,36	0,42	0,47	0,53	0,59	0,64	0,7	0,75	

FU45	UD ▼	ÜD ▲	ti = 0,6 - 1,0mm
	EWFU.004C00.045Ø		

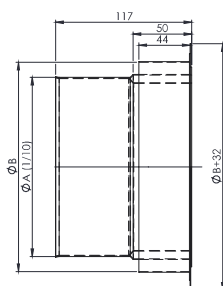


Klemmband



Ø	80	100	115	120	130	140	150	160	180	200
A	80	100	115	120	130	140	150	160	180	200
B										
C										
D										
kg	0,07	0,08	0,08	0,09	0,09	0,1	0,1	0,11	0,12	0,13
Ø	225	250	300	350	400	450	500	550	600	
A	225	250	300	350	400	450	500	550	600	
B										
C										
D										
kg	0,14	0,16	0,19	0,21	0,24	0,27	0,3	0,32	0,35	

ZUWA.757	UD ▼	ÜD ▲	ti = 0,6 - 1,0mm



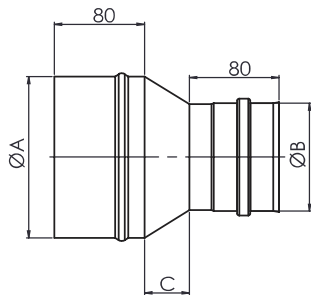
Anschlussstutzen mit integriertem Wandfutter



Ø	80	100	115	120	130	140	150	160	180	200
A										
B										
C										
D										
kg										
Ø	225	250	300	350	400	450	500	550	600	
A										
B										
C										
D										
kg										



EWR	UD ▼	ÜD ▲	ti = 0,8 - 1,0mm

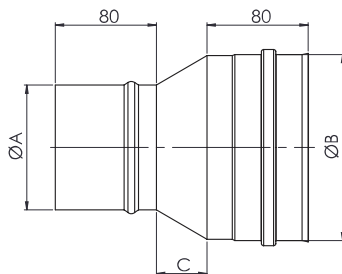


Reduzierung



Ø	80	100	115	120	130	140	150	160	180	200
A	80	100	115	120	130	140	150	160	180	200
B	Ø B ist kundenspezifisch zu wählen									
C	40 [B-A<100] oder 100 [B-A<100]									
D										
kg										
Ø	225	250	300	350	400	450	500	550	600	
A	225	250	300	350	400	450	500	550	600	
B	Ø B ist kundenspezifisch zu wählen									
C	40 [B-A<100] oder 100 [B-A<100]									
D										
kg										

EWE	UD ▼	ÜD ▲	ti = 0,8 - 1,0mm



Rohr - Erweiterung



Ø	80	100	115	120	130	140	150	160	180	200
A	80	100	115	120	130	140	150	160	180	200
B	Ø B ist kundenspezifisch zu wählen									
C	40 [B-A<100] oder 100 [B-A<100]									
D										
kg										
Ø	225	250	300	350	400	450	500	550	600	
A	225	250	300	350	400	450	500	550	600	
B	Ø B ist kundenspezifisch zu wählen									
C	40 [B-A<100] oder 100 [B-A<100]									
D										
kg										

